



CARDERE
CENTRE D'ÉDUCATION
À L'ENVIRONNEMENT



RAPPORT D'ACTIVITÉS 2023/2024





NOS MISSIONS

La mission générale de CARDERE est d'agir pour le développement de l'éducation à la nature, à l'environnement et au développement durable, en valorisant les ressources du patrimoine naturel et de l'environnement urbain, afin de contribuer à la diffusion d'une culture écocitoyenne.

Notre territoire d'action

- Nos interventions : en Seine-Maritime et Eure
- Développement de nos actions sur l'ensemble de la Normandie dans le cadre de collaborations avec les autres têtes de réseaux d'éducation à l'environnement et au développement durable (EEDD) :



Nos publics diversifiés

Scolaires, enfants, jeunes, éducateurs, professionnels, familles, seniors, grand-public...

Nos thèmes d'interventions

L'ensemble des thématiques liées à la nature, l'environnement et le développement durable : La biodiversité, la transition écologique, le patrimoine naturel régional, les problématiques environnementales, le changement climatique, les interactions homme/cadre de vie

NOS ACTIONS



Réseaux



Scolaires



Loisirs



Formations



Valorisation



Chantiers



Outils



Diffusion



L'ÉQUIPE DE CARDERE

15 SALARIÉS (12,75 ETP)

DIRECTION - ADMINISTRATION



Joël OUF

Directeur

joel.ouf@cardere.org



Nathalie LOKAY

Adjointe de direction
Coordinatrice pédagogique

Nathalie.lokay@cardere.org



Stéphanie MASSON

Responsable financière

Stephanie.masson@cardere.org



Dominique LEBLANC

Secrétaire

dominique.leblanc@cardere.org



Karine LOKAY

Assistante de coordination

karine.lokay@cardere.org

COORDINATION – ANIMATION - FORMATION



Yves HELLUIN

Coordinateur
Chargé d'études naturalistes

yves.helluin@cardere.org



Chloé DESTRUEL

Animatrice technique
Coordinatrice

chloé.destruel@cardere.org



Doris GANE

Animatrice technique
Coordinatrice

doris.gane@cardere.org



Fabrice LEBORGNE

Animateur technique
Concepteur d'outils

fabrice.leborgne@cardere.org



Christian VIRARD

Animateur technique

christian.virard@cardere.org



Pauline TILLIER

Animatrice technique

pauline.fillier@cardere.org

ANIMATION D'ANTENNES LOCALES



Benoît CARMAN

Animateur technique
Formateur

benoit.carman@cardere.org



Jonathan POLET

Animateur technique
Chargé d'antenne

jonathan.polet@cardere.org

ANIMATION DE RÉSEAU



François LENORMAND

Animateur du Collectif
Éduquer à la Nature

francois.lenormand@cardere.org

CONCEPTION GRAPHIQUE – RÉALISATION



Zorala ZÉMOUR

Assistante de réalisation

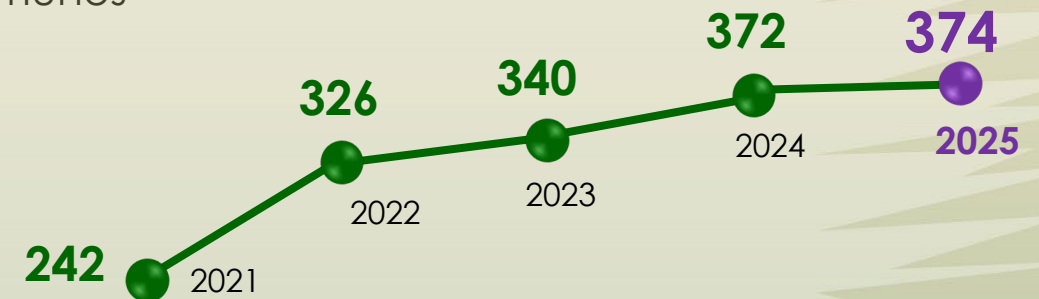
zorala.zemourf@cardere.org

NOS ADHÉRENTS

(en février 2025)

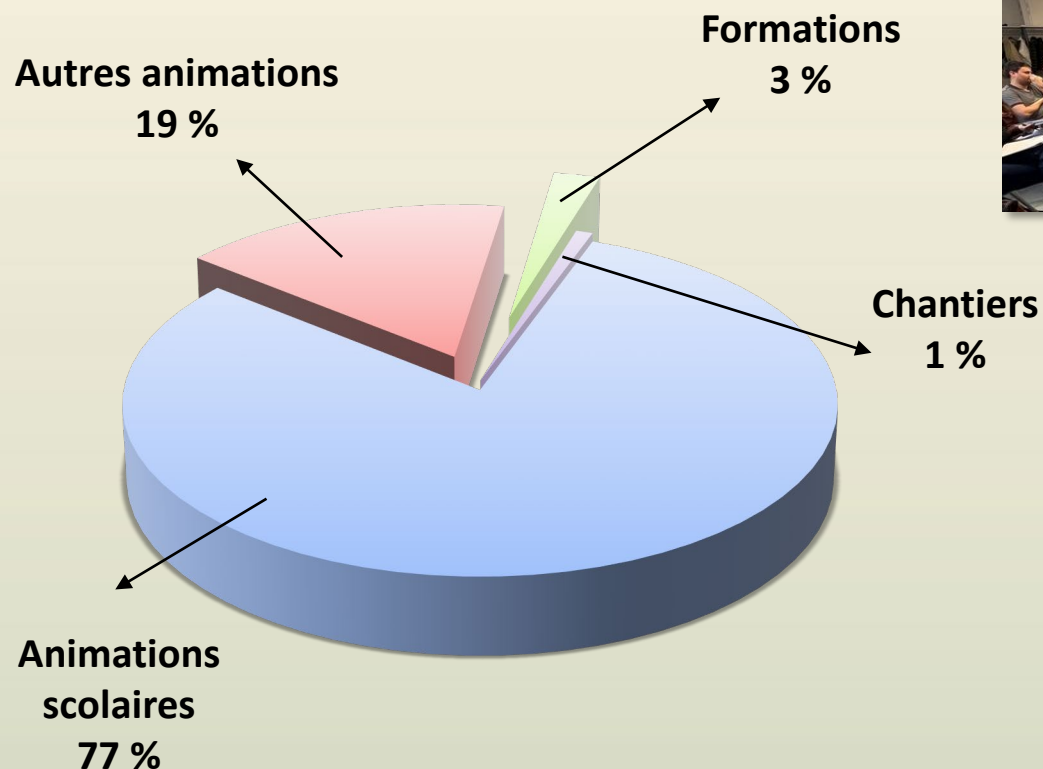
374 adhérents

- **235 adhérents collectifs**
 - des établissements scolaires
 - des structures socio-éducatives
 - des associations
- **91 adhérents individuels**
 - les administrateurs
 - les bénévoles
 - les enfants participants des stages-nature
- **28 collectivités locales**
 - des communes
 - des groupements et syndicats de communes
- **20 autres structures**
 - des acteurs relais d'EEDD
 - des établissements publics
 - des entreprises



NOS PUBLICS PARTICIPANTS

Années scolaires	2021/2022	2022/2023	2023/2024
Animations scolaires	14 030	15 446	15 168
Autres animations	2 546	3 176	3 825
Formations	1 065	452	619
Chantiers	100	160	227
Personnes touchées	17 741	19 234	19 839



NOS PARTENAIRES FINANCIERS

L'état :



Des collectivités locales :



Des communes :



Des établissements publics :



Des associations :



Des entreprises :



Une fondation :



50 partenaires

Animation de réseaux



- Plus d'une vingtaine de structures relais partenaires dans les territoires de Seine-Maritime et de l'Eure
- Animation du Collectif Éduquer à la Nature en Normandie regroupant une quinzaine de structures et d'acteurs régionaux
- Participation au dispositif des Établissements en Démarche de Développement Durable (E3D) piloté par l'Académie de Normandie, en collaboration avec la Région et le GRAINE
- Participation au Comité Technique de l'ENCATE (Espace Normand de Coopération pour Accompagner la Transition Écologique)

Formations pédagogiques



- En partenariat avec des organismes de formation
- Animateurs, éducateurs, enseignants
- Agents de collectivités
- Volontaires en Service Civique
- Stagiaires en formation professionnelle



NOS ACTIONS

Animations scolaires



- Interventions en classe ou sur le terrain dans l'environnement proche
- Un programme de + de 40 animations thématiques de la maternelle au lycée
- Des séjours en classes d'environnement, classes nature, classes d'eau
- Accompagnement de projets d'établissements scolaires

Valorisation de sites naturels



- Chantiers nature de jeunes
- Conception de parcours de découverte du patrimoine naturel local

Conception d'outils pédagogiques



- Programme « ÉcoCitoyens en Action » comportant 12 opérations thématiques
- Conception d'outils à la demande

Loisirs éducatifs et culturels



- Stages nature pour enfants durant les vacances
- Sorties nature grand-public
- Ateliers de jardinage et animation de jardins partagés
- Programmes d'animations pour des séniors

Diffusion de ressources



- Prêt d'outils pédagogiques
- Animation d'événements environnementaux
- Forums de promotion des ressources pédagogiques

UN PROGRAMME DE 9 ACTIONS DE DÉVELOPPEMENT RÉGIONAL DE L'EEDD

Soutenu par la



Co-animé par
la Région et le



En cohérence avec la SNATE

(Stratégie Normande d'Accompagnement à la Transition Écologique)

Élaborée dans le cadre de l'ENCATE

(Espace Normand de Coopération pour Accompagner la Transition Écologique)

Les 9 actions de CARDERE

5 axes de la SNATE

AXE 2 :

Recenser et diffuser
les outils

AXE 3 :

Vulgariser pour transmettre
la connaissance

AXE 6 :

Décloisonner pour
partager les compétences

AXE 7 :

Former pour élargir le
réseau des acteurs

AXE 8 :

Mobiliser les publics

Animé par
CARDERE

- 1 - Promotion et diffusion des outils pédagogiques et accompagnement des porteurs de projets
- 2 - Accompagnement du dispositif « RENATURONS » pour des collectivités et des entreprises
- 3 - Animation du réseau régional des acteurs et promotion de l'éducation à la nature en Normandie
- 3bis - Animation d'un Plan Local d'Éducation à la Nature sur le territoire de la Communauté Urbaine Le Havre Seine Métropole
- 4 - Accompagnement de collectivités porteuses de projets d'EEDD
- 5 - Développement d'actions partenariales de formation des acteurs
- 6 - Animation d'un réseau d'acteurs relais et participation à la concertation régionale avec les autres têtes de réseaux d'EEDD
- 7 - Sensibilisation et accompagnement d'associations « non-environnementales »
- 8 - Animation du programme « Éco-Citoyens en Action » et accompagnement pédagogique d'établissements s'adressant à des jeunes

Cofinancées par



1- PROMOTION ET DIFFUSION D'OUTILS PÉDAGOGIQUES ET ACCOMPAGNEMENT DES PORTEURS DE PROJETS



Accompagnement de 17 structures
à l'animation d'outils ou de programmes
pédagogiques



103 prêts d'outils pédagogiques à 68 structures emprunteuses



Adaptation et reconception d'outils pédagogiques

2 - ACCOMPAGNEMENT DU DISPOSITIF

RENATURONS!



Une action du plan régional



Animation du dispositif d'accompagnement et de sensibilisation à la biodiversité pour des collectivités et des entreprises

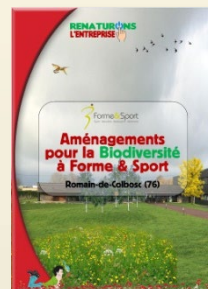
1 - Rencontre de définition de projet



2 - Diagnostic du site à valoriser



3 - Des propositions d'aménagements



un dossier technique d'aménagement

4 - Formation de sensibilisation des salariés à la biodiversité



5 - Organisation de chantiers participatifs



Réalisation des aménagements avec des agents, des salariés ou des groupes volontaires



2 guides pratiques avec des fiches actions

Accompagnement de 15 entités participantes :

4 collectivités



5 entreprises



2 associations



1 établissement public



3 lycées



Dans le cadre du dispositif « Établissements durables » de la Région Normandie

3 - ANIMATION DU RÉSEAU RÉGIONAL DES ACTEURS ET PROMOTION DE L'ÉDUCATION À LA NATURE



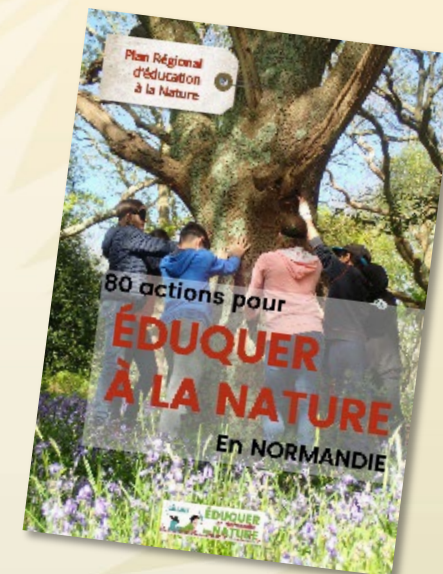
Animation du Collectif Régional Éduquer à la Nature

Le groupe de pilotage est composé d'une douzaine de structures à vocation régionale, territoriale et des micro-entreprises

Un des Collectifs du 



- Promotion de l'éducation à la nature et du Plan Régional d'Actions
- Accompagnement des porteurs de projets avec le réseau des Conseillers en Éducation à la Nature



Animation de 6 groupes thématiques :

Connexion à la nature, Tout-petits, Nature à l'école, Formation, Réseau des conseillers, Forest Schools



Organisation de rencontres des acteurs

- Assemblée Régionale des acteurs le 28/09/2023 à St Pierre en Auge (14)
- Co-organisation des Rencontres Nationales SORTIR avec le FRENE, du 8 au 12/01/2025 à Angerville l'Orcher (76)
- Assemblée Régionale des acteurs, le 17/09/2024 à Elbeuf (76)



Organisation et encadrement de formations de « passeurs de nature »

- Une formation de formateurs de 3 jours
- Des formations à la demande d'organismes de formation (BTS GPN, BPJEPS EEDD...)
- Une formation d'enseignants sur l'école dehors avec une Inspection de l'Éducation Nationale de l'Eure



3 BIS - ANIMATION D'UN PLAN LOCAL D'ÉDUCATION À LA NATURE SUR LE TERRITOIRE DE LA COMMUNAUTÉ URBAINE



- **Le PLEN comporte un total de 20 actions**
- **CARDERE co-anime le PLEN en coordination avec les services de la Communauté Urbaine du Havre**
- Création et animation d'un réseau local de conseillers en éducation à la nature
- Mise en place d'un tableau de bord des acteurs et des actions, et d'un outil collaboratif
- Co-animation d'actions en direction de la petite enfance en collaboration avec Daniella OTT de 
- **Accompagnement des porteurs de projets d'éducation à la nature :**
 - Écoles et structures de loisirs (écoles dehors, aires éducatives...)
 - Communes du territoire (TEN, ABC, projets éducatifs...)
 - Entreprises du territoire (dispositif RENATURONS)



Cofinancé par la



au titre de territoire pilote



4 - ACCOMPAGNEMENT DE COLLECTIVITÉS PORTEUSES DE PROJETS D'EDD

Une vingtaine de collectivités accompagnées



➤ Une grande diversité d'actions, de publics et de thèmes :

Programmes locaux d'EEDD, Territoires Engagés Transition Écologique, Plans Alimentaires Territoriaux, jardins partagés, valorisation d'espaces naturels, Plans de Déplacement d'Établissements Scolaires, programmes de sensibilisation thématiques...

➤ Des projets exemplaires et inspirants :



Suite à l'opération Défi-Toit, accompagnement de la **ville de Montivilliers** à l'animation d'un programme de sensibilisation sur les écocistes



« Se rencontrer au jardin » avec des seniors autonomes dans le cadre de la prévention de la perte d'autonomie dans **plusieurs villes de Seine-Maritime**



Animations au jardin partagé du CCAS de **Saint-Aubin-lès-Elbeuf**



Accompagnement de la **Com-Com Roumois Seine** et du **Syndicat de Bassin Versant de l'Austreberthe** à l'animation de programmes de sensibilisation des scolaires sur les mares



Co-animation d'une démarche participative de création d'un terrain dédié aux expériences de nature à côté du Centre de Loisirs des **Essarts de Grand-Couronne**, en partenariat avec Le Champ des Possibles et Terre Étincelle

Cofinancement



et les collectivités bénéficiaires

5 - DÉVELOPPEMENT D' ACTIONS PARTENARIALES DE FORMATION EN EDD

➤ Des projets de formations conçus avec une dizaine de partenaires :

organismes de formation, services de l'État, collectivités, associations



➤ Des programmes de formation sur une grande diversité de thématiques :

Développement durable, biodiversité, jardinage naturel, gaspillage alimentaire, alimentation durable, climat, précarité énergétique, écomobilité, santé-environnement, petite enfance, méthodologie de projets...



10 journées de formations diverses avec un total de 204 participants :

agents de collectivités, agents de restauration, jeunes en insertion, jeunes volontaires en service civique...



Un nouveau partenariat avec Clips Formation et Éducation & Formation

pour un module de formation sur le développement durable pour des jeunes en insertion



15,5 journées de formation de formateurs ou de médiateurs avec 295 participants :

travailleurs sociaux, animateurs et directeurs d'accueils de loisirs...

6 - ANIMATION D'UN RÉSEAU D'ACTEURS RELAIS LOCAUX ET PARTICIPATION À LA CONCERTATION RÉGIONALE POUR DÉVELOPPER L'EDD

Accompagnement de structures jouant un rôle d'acteurs relais sur des territoires de Seine-Maritime, de l'Eure ou sur l'ensemble de la Normandie



- Diffusion du programme régional ÉcoCitoyens en Action
- Mise à disposition de nos outils pédagogiques
- Formation d'animateurs à l'appropriation des outils
- Accompagnement technique et pédagogique à la conduite d'actions
- Collaboration pour la conception de programmes pédagogiques



Participation à la concertation régionale avec des têtes de réseaux



7- SENSIBILISATION ET ACCOMPAGNEMENT D'ASSOCIATION « NON-ENVIRONNEMENTALES »

Une action prioritaire
Axe 8 de la
SNATE*

* Stratégie Normande
d'Accompagnement
à la Transition Écologique

Accompagnement méthodologique, technique et pédagogique de 8 associations



- Accompagnement à la conception de programmes de formation de sensibilisation au développement durable, à la biodiversité, à la lutte contre le gaspillage alimentaire de Jeunes Volontaires en Service Civique et à l'organisation de chantiers nature dans le cadre du **programme « Éco Volonterre »** avec UnisCité Le Havre et Rouen



- Conception et animation d'un module de sensibilisation à la biodiversité et au développement durable d'une formation de remobilisation de jeunes éloignés de l'emploi : « **Itinéraire Bis** » et organisation et encadrement de chantiers nature



- Participation à la conception et à l'animation d'un programme de **l'appartement pédagogique** de sensibilisation des habitants à la santé environnementale et d'un escape game



Cofinancement



8 - ANIMATION DU PROGRAMME « ÉCOCITOYENS EN ACTION » ET ACCOMPAGNEMENT PÉDAGOGIQUE D'ÉTABLISSEMENTS S'ADRESSANT À DES JEUNES

12 opérations thématiques

pour former les jeunes à une écocitoyenneté concrète et active



Cofinancement



Accompagnement pédagogique d'une grande diversité d'établissements encadrant des jeunes : Lycées, Missions Locales, Services Civiques, structures éducatives de la Protection Judiciaire de la Jeunesse (PJJ), associations, MJC, centres sociaux...



Une démarche pédagogique



Accompagnement à la réalisation d'actions écocitoyennes

ACCOMPAGNEMENT DE PROJETS EN COLLÈGES

Avec le



Poursuite et fin de l'opération « Zéro Gaspi 100 % Énergie »

Dans le cadre du Plan Alimentaire Territorial du Département 76 et de l'appel à projets national GRDF sur l'expérimentation de la gestion et de la collecte des déchets alimentaires



- **Accompagnement pédagogique de 10 collèges répartis sur l'ensemble du Département de la Seine-Maritime**
- Des projets pédagogiques sur 5 thématiques : alimentation durable, éducation au goût, lutte contre le gaspillage alimentaire, compostage, énergie-climat
- Accompagnement des 10 collèges pour la visite du site de méthanisation de Cléville et de l'exploitation laitière « les 5 frères »



15^{ème} et dernière année de l'Opération de Sensibilisation au Développement Durable (OSDD)

- **Accompagnement méthodologique et pédagogique de 18 collèges**
- Des projets pédagogiques sur 10 thématiques différentes : eau, biodiversité, rivière, jardin, consommation, alimentation, déchets, climat, énergie, gaspillage alimentaire
- En collaboration avec des structures et auto-entrepreneuses partenaires : les Vagabonds de l'Énergie, la LPO, l'Atelier des Sens, Delphine ENSENAT, les Ateliers d'Esther...
- Organisation et co-animation des **journées de restitution des projets** au Parc de Clères, les 6 et 7 juin 2024 réunissant plus de 400 élèves et une dizaine de partenaires



ACCOMPAGNEMENT DE PROJETS EN COLLÈGES

Animation d'un programme d'éducation au goût et de lutte contre le gaspillage alimentaire

avec 3 collèges : - Collège Guillaume de Conches à Conches en Ouche

- Collège Geneviève De Gaulle Anthoz du Neubourg

- Collège Jean Jaurès à Évreux

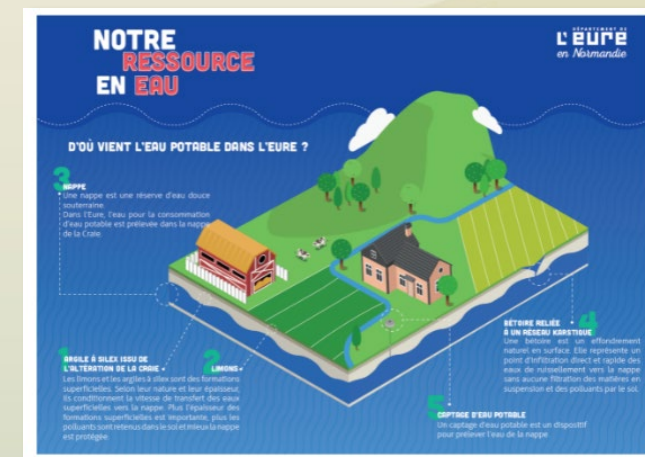
- Les établissements ont été accompagnés sur un parcours thématique au choix : produits laitiers, légumes et légumineuses ou filière animale
- Une démarche pédagogique en 5 phases : 4 animations pédagogiques et une visite d'exploitation agricole en collaboration avec 2 structures partenaires : **« Les Ateliers d'Esther »** et **« Delphine Ensenat »**



Animation expérimentale d'une exposition sur le thème de l'eau :

- Interventions dans 6 collèges du Département de l'Eure
- Animation d'ateliers pédagogiques-tests

Suite à cette expérimentation, le Département de l'Eure a lancé un appel à projets et retenu 6 nouveaux collèges pour l'année scolaire 2024/2025.



ANIMATION DE PROGRAMMES PÉDAGOGIQUES NATIONAUX

POUR « ÉVEILLER LES JEUNES CITOYENS À LA TRANSITION ÉCOLOGIQUE »

en partenariat avec

eco CO₂
Donnons du sens à l'énergie 2



Un programme de sensibilisation aux économies d'énergie et aux enjeux du changement climatique

- Accompagnement pédagogique de 10 écoles et 26 classes sur le territoire de l'Agglo de Fécamp
- L'école de Thiergeville a été lauréate du concours artistique régional



Un programme de sensibilisation à l'écomobilité et de mise en place d'un plan de déplacement d'établissement scolaire

- Poursuite de l'accompagnement méthodologique et pédagogique des écoles et communes : Pavilly (2 écoles) ; Amfreville la-Mivoie (1 école) ; Elbeuf (1 école) ; Saint-Aubin-les-Elbeuf (2 écoles) ; Canteleu (1 école)
- Accompagnement de 2 lycées dans le cadre de l'expérimentation du dispositif « Établissements durables » avec la
 - Lycée Marcel SEMBAT de Sotteville-lès-Rouen
 - Lycée Jehan ANGO de Dieppe
- Accompagnement du collège Antoine de ST-EXUPERY de Forges-les-Eaux avec le



Le financement de ces 2 programmes nationaux a pris fin en juin 2024

UNE GRANDE DIVERSITÉ D'AUTRES ACTIONS...



Des animations scolaires
à la demande
dans l'environnement proche



Des stages-nature pour les 7/12 ans
durant les vacances scolaires
à la Maison des Forêts de la
Métropole de Rouen à Darnétal



Des chantiers nature de jeunes
de valorisation écologique
d'espaces naturels



ACCOMPAGNE LA DÉFINITION DE PROJETS
ET INTERVIENT DANS LE CADRE
DE NOMBREUSES ACTIONS...



Des sorties nature grand-public
sur les ENS 76 et 27
et découvertes littorales



Accompagnement
d'Établissements scolaires en
Démarche de Développement
Durable (E3D)



Conception d'aménagements
de valorisation pédagogique
de sites naturels



CARDERE

L'ATRIUM

115, boulevard de l'Europe

76100 ROUEN

Tél. : 02.35.07.44.54

contact@cardere.org

www.cardere.org

